

Set Step by Step - Murano Buildings

Fiche projet Step by Step Bâtiments Murano • Projektblatt Step by Step Murano-Gebäude • Juego de Medios Mezclados de Murano – Paso a Paso- Edificaciones de Murano



1 2 3 4

8 Cool Colours Pastel Set

Assorted Colours 5X12X9" Murano Boards

(soft white, latte, aubergine, apple and pale peach)

Pastel Primer 75ml tube

Foam Roller 10cm

2 ready cut picture mountboards 12X9"

Step by Step project sheet

Murano Pastel Paper Swatch



Stage 1

Prime the ice white Murano Board with pastel primer to create a textured surface for gripping pastels, and allowing light to show through when diluting pastels with water. Sketch in rough outline with blue Grey pastel without putting too much detail, as this will be covered when blocking in.

Etape 1

Réparer la Carte Murano nuance blanc neige avec le primaire pour pastel afin de créer une surface texturée accrochant les pastels et laissant passer la lumière lorsque les pastels seront dilués à l'eau. Acquiesser les contours de la composition au pastel Gris Bleu sans insister sur les détails, car ces traits seront recouverts dans les étapes suivantes.



Stage 2

Block in sky lightly with Pithalo Blue then wash pastel dissolve by applying water to create a wet-into-wet wash. Colour can be lifted off if too strong. Lightly apply colours to buildings and see the texture from board appear - this texture can be varied according to how the ground is applied in the beginning.

Etape 2

Ebaucher le ciel au Bleu de Pithalo et observer le pastel se dissoudre en y appliquant de l'eau et créer ainsi un lavis humide. La couleur pourra être éclaircie au tampon si elle est trop intense. Appliquer avec légèreté les couleurs sur les bâtiments. La texture de la carte commence à apparaître ; cette texture variera selon la façon dont la base aura été appliquée au départ.

Stage 3

Paint the sky with Pithalo Blue and wash with a little water to create a wet-into-wet wash. Colour can be lifted off if too strong. Lightly apply colours to buildings and see the texture from board appear - this texture can be varied according to how the ground is applied in the beginning.

Etape 3

Peindre le ciel avec le Bleu de Pithalo et observer le pastel se dissoudre en y appliquant de l'eau et créer ainsi un lavis humide. La couleur pourra être éclaircie au tampon si elle est trop intense. Appliquer avec légèreté les couleurs sur les bâtiments. La texture de la carte commence à apparaître ; cette texture variera selon la façon dont la base aura été appliquée au départ.

Stage 4

Final details applied with dry pastels to intensify the colours; this can also be achieved by rubbing pastels with a damp brush and painting detail on.

Etape 4

Les détails les plus fins seront appliqués avec des pastels secs de manière à intensifier les couleurs ; il est également possible d'utiliser pour ce faire un pinceau humide frotté sur le pastel.



Stage 3

Wash all main shapes to dilute colours, keeping the colour range limited and subdued to create "old" texture of buildings. Add more dry pastel for texture and colour build-up, and lift off with damp brush to lighten colours.

Etape 3

Laver toutes les grandes formes pour diluer les couleurs, en limitant la gamme de couleurs à des nuances termes afin de créer la texture "ancienne" des bâtiments. Pour renforcer la texture et les couleurs, ajouter des touches de pastel sec, ou éclaircir les couleurs au pinceau humide.

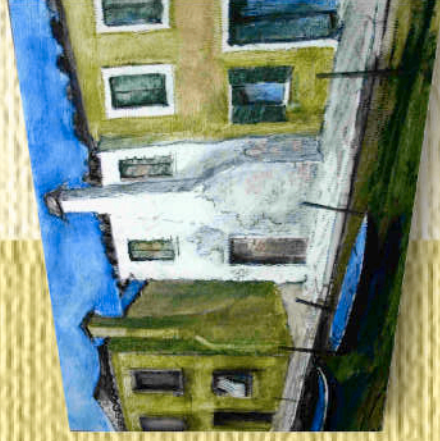


Stage 4

Final details applied with dry pastels to intensify the colours; this can also be achieved by rubbing pastels with a damp brush and painting detail on.

Etape 4

Les détails les plus fins seront appliqués avec des pastels secs de manière à intensifier les couleurs ; il est également possible d'utiliser pour ce faire un pinceau humide frotté sur le pastel.



Stufe 3

Waschen Sie alle Hauptformen, um die Farben zu verdünnen, halten Sie dabei die Farbpalette begrenzt und gedeckt, um eine „alte“ Struktur von Gebäuden“ zu schaffen. Fügen Sie mehr trockene Pastellfarbe für die Struktur und den Farbaufbau hinzu und nehmen Sie die Farben mit einem feuchten Pinsel ab, um sie aufzuhellen.

Paso 3

Dar una capa a todas las formas principales para diluir los colores, manteniendo la gama de colores limitada y supeditada a crear una textura de edificaciones "antigua". Afadir más pastel seco para colorear y dar textura, y descargor con un cepillo húmedo para aligerar los colores.

Stufe 4

Die abschließenden Einzelheiten werden mit trockener Pastellfarbe zur Intensivierung der Farben aufgetragen, dies kann ebenfalls durch das Abrubbeln der Pastellfarben mit einem feuchten Pinsel und dem Aufmalen der Einzelheiten geschehen.

Paso 4

Aplicar detalles finales con pastel seco para intensificar los colores. Esto se puede conseguir frotando los pasteles con un cepillo húmedo y pintando lo detalles encima.